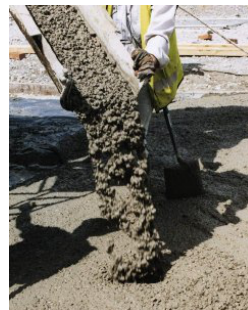




CONCRETE

KARIZ FLOW 340



مشخصات فنی

رنگ:

قهوه ای تیره

نوع:

لیگنوسولفونات اصلاح شده

مقدار PH:

۶/۵+۱

وزن مخصوص ظاهری:

۱/۱ ± ۰/۰۲ کیلو گرم بر لیتر

شرایط نگهداری:

باید دور از انجماد و دور از تابش مستقیم آفتاب نگهداری شود

بسته بندی

مشخصات:

این ماده افزودنی روان کننده و دیرگیرکننده بسیار مؤثری است که برای تهیه بتن مرغوب در شرایط دشوار آب و هوایی مورد استفاده قرار می گیرد و مطابق با ASTM C 494 Type A&D است.

موارد مصرف:

- فواصل طولانی حمل بتن
- بتن ریزی در شرایط دشوار
- بالا بودن دمای محیط و بتن

فواید:

- افزایش زمان گیرش بتن در هوای گرم
- کاهش مقدار آب بدون لطمه به کارایی بتن
- کنترل اسلامپ در هنگام بالا بودن دمای بتن
- بدون کلراید است و به آرماتور صدمه نمی زند.
- تسریع روند سخت شدن بتن پس از گیرش و افزایش مقاومت اولیه و نهایی
- کاهش جمع شدگی و خزش بتن و در نهایت افزایش کیفیت نمای سطحی بتن



Galon

Drum



Flow Bin

KARIZ FLOW 340

کاربرد:

میزان مصرف: ۰/۲ تا ۱ درصد وزن سیمان مصرفی. برای دستیابی به مقدار دقیق مصرف توصیه می شود که مخلوط های آزمایشی ساخته شود. این ماده با انواع سیمان پرتلند از جمله سیمان ضد سولفات (S.R.C) سازگار و قابل اختلاط است .

طریقه اختلاط:

این ماده به آب مصرفی قبل از افزودن آن به مخلوط خشک اضافه میشود.

نکات ایمنی:

در صورت تماس با پوست با آب و صابون بشویید. در صورت تماس با چشم و یا با مخاطهای تنفسی با آب گرم بشویید و بلافاصله به پزشک مراجعه کنید. مقادیر اضافی را در آب و یا خاک نریزید. غیر سمی و بی خطر است.

مشخصات فنی

بسته بندی:

بشکه های ۲۲۰ کیلوگرمی
گالن های ۲۰ کیلوگرمی
مخازن ۱۱۰۰ کیلوگرمی

مدت نگهداری:

۱۲ ماه پس از تولید، به شرط
نگهداری مناسب در بسته
بندی اولیه و باز نشده