



KARIZ FLOW 650

مشخصات:

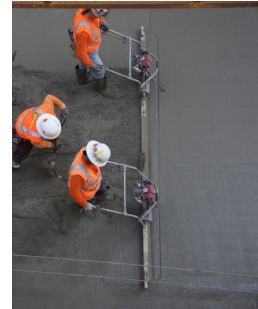
این ماده روان کننده و کاهنده آب، مناسب بتن ریزی های حجیم و با محدوده وسیعی از مقادیر مصرف است و مطابق با ASTM C 494 Type A است.

موارد مصرف:

- سطوح نمایان بتن مهم باشد.
- شرایط بتن ریزی مشکل باشد.
- عملکرد و کارایی عالی مورد نظر باشد.

فواید:

- بر زمان گیرش تأثیری ندارد.
- بهبود ظاهری سطوح بتن های نمایان
- بدون کلراید است و به آرماتور صدمه نمی زند.
- کاهش آب بدون کاستن از کارایی بتن و افزایش مقاومت اولیه و نهایی



مشخصات فنی

رنگ:

قهوه ای تیره

نوع:

لیگنوسولفونات اصلاح شده

مقدار PH:

6/5+1

وزن مخصوص ظاهری:

1/10 ± 0/02 کیلو گرم بر لیتر

شرایط نگهداری:

باید دور از انجماد و دور از تابش مستقیم آفتاب نگهداری شود

بسته بندی



Galon



Drum



Flow Bin

KARIZ FLOW 650

کاربرد:

میزان مصرف: ۰/۵ تا ۱/۵ درصد وزن سیمان مصرفی. البته در مواقع عادی ۰/۵ درصد در مواقعی که به عملکرد بهتر نیاز باشد تا ۱ درصد استفاده می شود. این ماده با انواع سیمان پرتلند از جمله سیمان ضد سولفات سازگار می باشد. مصرف بیش از اندازه موجب به تأخیر افتادن زمان گیرش اولیه بتن می شود. طی این مدت برای جلوگیری از خشک شدن زود هنگام بتن لازم است آن را خیس نگهداشت.

طریقه اختلاط:

این ماده را می توان با آب مصرفی مخلوط و سپس به مصالح افزود.

نکات ایمنی:

در صورت تماس با پوست با آب و صابون بشویید. در صورت تماس با چشم با مخاطهای تنفسی با آب گرم بشویید و بلافاصله به پزشک مراجعه کنید. مقادیر اضافی را در آب و یا خاک نریزید. غیر سمی و بی خطر است.

مشخصات فنی

بسته بندی:

بشکه های ۲۲۰ کیلوگرمی
گالن های ۲۰ کیلوگرمی
مخازن ۱۱۰۰ کیلوگرمی

مدت نگهداری:

۱۲ ماه پس از تولید، به شرط
نگهداری مناسب در بسته بندی
اولیه و باز نشده