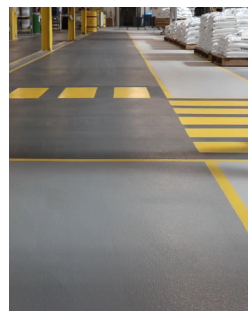




# KARIZ SHAKE TOP



## مشخصات فنی

رنگ :  
خاکستری

نوع :  
دیسپرسیون پلیمری

مقاومت سایشی :  
بیش از ۲۰۰٪ بتن سطح

وزن مخصوص ظاهری :  
۱/۲ کیلوگرم بر لیتر

بسته بندی

## مشخصات:

Kariz Shake Top محصول تک جزئی به صورت پودری می باشد که جهت مقاوم نمودن سطح بتن تازه در برابر ضربه و سایش استفاده می گردد. این محصول متشکل از سیمان پرتلند، افزودنی های شیمیایی و سنگ های معدنی است.

## موارد مصرف:

- سطوح صنعتی
- سطوح بتنی با ترافیک بالا
- کف انبارها و کارخانه های صنعتی
- کف تعمیرگاه ها
- کف بنادر

## فواید:

- کاربرد آسان بدلیل تک جزئی بودن
- کاهش گرد و خاک بر روی سطوح
- ضد فرسایش
- امکان عرضه به صورت رنگی
- افزایش مقاومت سایشی بتن



Bag

## KARIZ SHAKE TOP

## مشخصات فنی

## مدت نگهداری:

۹ ماه از تاریخ تولید در بسته بندی اولیه و نگهداری در محل خشک

## شرایط نگهداری:

در جای خشک نگهداری شود دور از نور آفتاب و در بسته بندی اولیه و باز نشده

## میزان مصرف:

۳ الی ۷ کیلوگرم بر متر مربع

## روش مصرف:

آماده نمودن سطوح: ضخامت دال بتنی باید حداقل ۱۰ سانتیمتر باشد. بتن نباید از نظر عیار سیمان ضعیف باشد. برای کارایی هر چه بهتر، استفاده از یک ماده افزودنی فوق روان کننده توصیه می گردد. سطوح بتن تازه ریخته شده می بایست بوسیله شمشه یا ماله چوبی تراز گردد ولی از صیقلی شدن زیاد پرهیز شود.

## زمان مناسب جهت اجرا:

بهترین زمان جهت اجرای Kariz Shake Top زمانی است که سطح بتن نه خشک و نه زیاد مرطوب باشد. بطور معمول در دمای بین ۴۰-۳۰ درجه سانتی گراد، ۳۰ دقیقه پس از بتن ریزی پیشنهاد می شود.

- از اجرای ماده در معرض نور مستقیم خورشید و وزش باد خودداری گردد.

## نحوه اجرا:

ابتدا مقدار ۳ کیلوگرم از ماده به ازای هر متر مربع از سطح را بروی سطح پخش نموده و باید صبر کرد تا Kariz Shake Top ریخته شده روی دال بتنی بوسیله آب موجود در بتن مرطوب گردد. به روش دستی یا ماله چوبی بر روی بتن عملیات ماله کشی صورت پذیرد. بطوریکه سطح کاملاً تراز باقی بماند.

در مرحله دوم مقدار پودر باقیمانده را عمود بر جهت مرحله اول پخش نموده و با ماله مکانیکی با دور کم امکان حصول سطح نهایی و صاف را برای مصرف کننده محیا می سازد.

❖ در صورتیکه قسمتهایی از سطوح بتنی آزاد گردد و یا رویه بتن پوسته گردد مفهوم آن این است که هنوز بتن بیش از حد تازه می باشد.

## عمل آوری:

سطح Kariz Shake Top اجراء شده می بایست بلافاصله از نور مستقیم خورشید به منظور جلوگیری از خشک شدن سریع محافظت گردد و یا پس از تکمیل عملیات پرداخت سطح، یک لایه از ماده کیورینگ روی دال بتنی پوشش داده شود. پس از سخت شدن دال بتنی حدوداً بعد از ۴۲ ساعت تعبیه درزهای اجرایی، درزهای انبساطی و درزهای کف امکان پذیر می باشد. با در نظر گرفتن نوع استفاده از کف، درزها را می توان با ماستیک پر نمود.

## نکات ایمنی:

در صورت تماس با پوست با آب و صابون بشویید. در صورت تماس با چشم و یا با مخاطهای تنفسی با آب گرم بشویید و بلافاصله به پزشک مراجعه کنید. مقادیر اضافی را در آب و یا خاک نریزید. غیر سمی و بی خطر است.

مشخصات ارائه شده جزئیات فنی است. لطفاً به دفتر فنی شرکت مراجعه کنید. این شرکت مورد استفاده قرار می گیرد لذا کیفیت و ماندگاری محصولات طبق مشخصات ارائه شده مورد تأیید می باشد. شرکت عباس پودر و رانسان، عباس دیزل می باشد. شرایط آب و هوایی منطقه است. مسئولیت ایجاد نسیب