



SUPER FLOW 160

مشخصات:

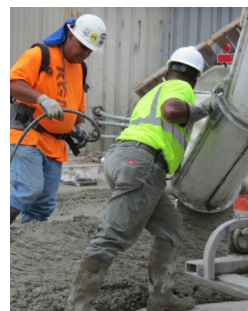
این ماده افزودنی فوق روان کننده وکاهنده آب بسیار مؤثری است که برای تولید بتن مرغوب بکار می‌رود و مطابق با ASTM C494 Type F است.

موارد مصرف:

- بتن پیش تنیده
- پل ها و سازه های بتنی
- تولید قطعات پیش ساخته که باز کردن هر چه سریعتر قالبها و زمان بارگذاری ضرورت دارد
- دال ها، پی ها، تیرها، دیوارها و ستونها
- اعضا بتنی باریک با شبکه آرماتور بندی فشرده

فواید:

- تأثیری در گیرش عادی بتن ندارد.
- زیبایی سطح نهایی بتن را افزایش می‌دهد.
- بدون کلراید است و به آرماتور صدمه ای نمی‌زند.
- برای بتن ریزی در دماهای بالا بسیار مناسب است.
- مقاومت اولیه و نهایی بتن را بطور قابل ملاحظه ای افزایش می‌دهد.
- بدون نیاز به آب اضافی کارایی بتن را به میزان قابل توجهی بهبود می‌بخشد.



مشخصات فنی

رنگ:

قهوه ای تیره

نوع:

دیسپرسین پلیمری

مقدار PH:

۶/۵±۱

وزن مخصوص ظاهری:

۲۰۰۲ ± ۱/۱۲ کیلو گرم بر لیتر

شرایط نگهداری:

باید دور از انجماد و دور از تابش مستقیم آفتاب نگهداری شود

بسته بندی



Galon

Drum



Flow Bin

SUPER FLOW 160

کاربرد :

میزان مصرف: ۰/۶ تا ۲ درصد وزن سیمان مصرفی. برای تعیین مقدار دقیق مصرف تهیه مخلوط های آزمایشی توصیه می شود.

این ماده با انواع سیمان پرتلند از جمله سیمان ضد سولفات سازگار می باشد .

طریقه اختلاط :

این ماده را می توان پیش از افزودن آب به مخلوط، اضافه کرد و یا آنرا بطور جداگانه به بتن مخلوط شده (درمحل ساخت بتن یا در محل بتن ریزی و به داخل تراک میکسر) اضافه کرد .

هنگامی که به بتن آماده اضافه شود باید عمل اختلاط حداقل یک دقیقه به ازای هر متر مکعب بتن افزایش یابد .

❖ مصرف بیش از اندازه گیرش اولیه بتن را به تأخیر می اندازد، لذا می بایست پس از باز کردن قالبها تا سخت شدن بتن فرآیند عمل آوری ادامه داشته باشد .

نکات ایمنی :

در صورت تماس با پوست با آب و صابون بشویید. در صورت تماس با چشم و یا با مخاطهای تنفسی با آب گرم بشویید و بلافاصله به پزشک مراجعه کنید. مقادیر اضافی را در آب و یا خاک نریزید. غیر سمی و بی خطر است .

مشخصات فنی

بسته بندی :

بشکه های ۲۲۰ کیلوگرمی
گالن های ۲۰ کیلوگرمی
مخازن ۱۱۰۰ کیلوگرمی

مدت نگهداری :

۱۲ ماه پس از تولید، به شرط
نگهداری مناسب در بسته بندی
اولیه و باز نشده