



SUPER FLOW 360

مشخصات :

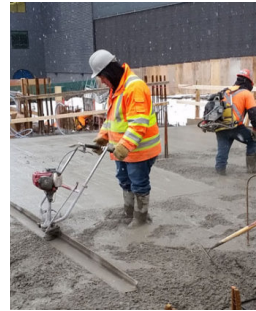
این ماده افزودنی فوق روان کننده و کاهنده آب بسیار مؤثری است که برای تولید بتن مرغوب بکار می رود و مطابق با ASTM C494-81 Type F است.

موارد مصرف :

- سطوح نمایان بتن مهم باشد.
- شرایط بتن ریزی مشکل باشد.
- عملکرد و کارایی عالی مورد نظر باشد.

فواید :

- بر زمان گیرش تأثیری ندارد.
- بهبود ظاهری سطوح بتن های نمایان
- بدون کلراید است و به آرما تورها صدمه نمی زند.
- کاهش آب بدون کاستن از کارایی بتن و افزایش مقاومت اولیه و نهایی



مشخصات فنی

رنگ:

قهوه ای تیره

نوع:

لیگنوسولفونات اصلاح شده

مقدار PH:

۶/۵+۱

وزن مخصوص ظاهری:

±۰/۰۲ ۱/۲۰ کیلو گرم بر لیتر

شرایط نگهداری:

باید دور از انجماد و دور از تابش مستقیم آفتاب نگهداری شود

بسته بندی



Galon



Drum



Flow Bin

SUPER FLOW 360

کاربرد:

میزان مصرف:

۰/۶ تا ۲ درصد وزن سیمان مصرفی، برای تعیین مقدار دقیق مصرف تهیه مخلوط های آزمایشی توصیه می شود.
این ماده با انواع سیمان پرتلند از جمله سیمان ضد سولفات سازگار می باشد.

طریقه اختلاط:

این ماده را می توان پیش از افزودن آب به مخلوط، اضافه کرد و یا آنرا بطور جداگانه به بتن مخلوط شده (درمحل ساخت بتن یا در محل بتن ریزی و به داخل تراک میکسر) اضافه کرد .
هنگامی که به بتن آماده اضافه شود باید عمل اختلاط حداقل یک دقیقه به ازای هر متر مکعب بتن افزایش یابد.
❖ مصرف بیش از اندازه گیرش اولیه بتن را به تأخیر می اندازد، لذا می بایست پس از باز کردن قالبها تا سخت شدن بتن فرآیند عمل آوری ادامه داشته باشد .

نکات ایمنی:

در صورت تماس با پوست با آب و صابون بشویید. در صورت تماس با چشم و یا با مخاطهای تنفسی با آب گرم بشویید و بلافاصله به پزشک مراجعه کنید. مقادیر اضافی را در آب و یا خاک نریزید. غیر سمی و بی خطر است .

مشخصات فنی

بسته بندی:

بشکه های ۲۲۰ کیلوگرمی
گالن های ۲۰ کیلوگرمی
مخازن ۱۱۰۰ کیلوگرمی

مدت نگهداری:

۱۲ ماه پس از تولید، به شرط نگهداری مناسب در بسته بندی اولیه و باز نشده